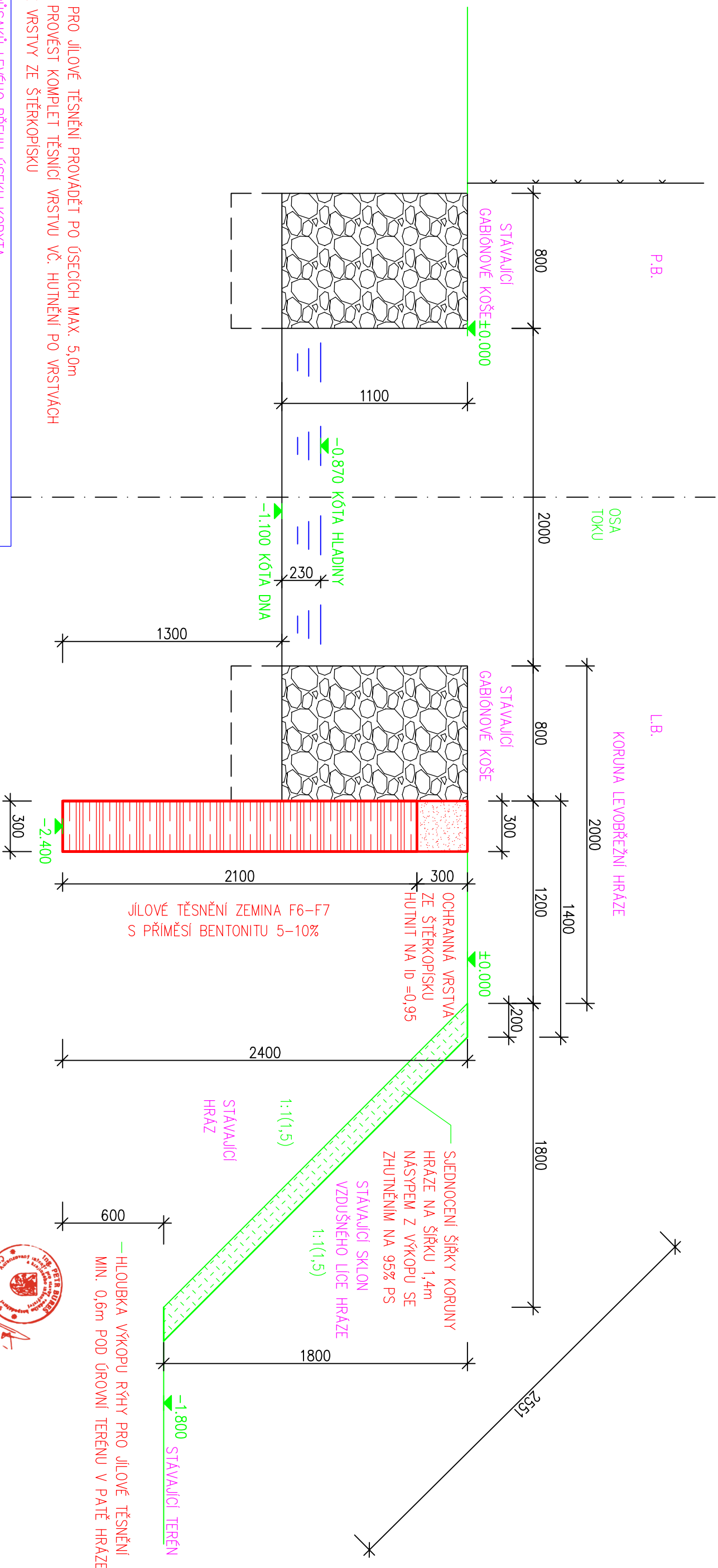


PŘÍČNÝ ŘEZ č.5 – ř.km 1,162



POZNÁMKA:
VÝKOP RÝHY PRO JILOVÉ TĚSNĚNÍ PROVADĚT PO ÚSECÍCH MAX. 5,0m
A NÁSLEDNĚ PROVÉST KOMPLET TĚSNÍCÍ VRSTVU VČ. HUTNĚNÍ PO VRSTVÁCH
A OCHRANNÉ VRSTVY ZE ŠTĚRKOPÍSKU

OPRAVA PRŮSAKŮ LEVÉHO BŘEHU ÚSEKU KORYTA
SKŘEČOŇSKÉHO POTOKA V řkm 1,119–1,199

LEGENDA HMOT:

OPRAVA PRŮSAKU LEVÉHO BŘEHU ÚSEKU KORYTA

DODATEČNÉ PROVEDENÍ JÍLOVÉHO TĚSNĚNÍ

DO KORUNY STÁVAJÍCÍ LEVOBŽEŽNÍ HRÁZE KORYTA DVĚ

V DÉLCE $L=80,0\text{m}$, ŠÍŘKA TĚSNÍCÍ VRSTVY 300mm

TĚSNÍČÍ VRSTVA BUDE PROVEDENA Z JÍLOVITÉ ZEMINY (F6-F7 DLE ČSN EN ISO 14688)

UPRAVENÉ PRÍMĚŠI BENTONITU V MNOŽSTVÍ 5–10% HMOTNOSTNÍCH, TAK ABY

BYLO DOSAŽENO KOEFICIENTU FILTRACE $k \leq 1 \times 10^{-9}$ m/s

BEZ ORGANICKÝCH PŘÍMĚSÍ, KOŘENŮ A KAMENŮ > 20mm

UKLÁDÁNÍ PO VRSTVÁCH MAX. 20–30cm; HUTNĚNÍ NA MIN. 95%

PROCTOR STANDARD; HUTNĚNÍ PŘI OPTIMÁLNÍ VLHKOSTI $\pm 2\%$

OKAMŽITÉ ZAKRYTÍ PROTI VYSCHNUTÍ OCHRANNOU VRSTVOU ZEP

ŠTĚRKOPISKU tl. 300mm, BEZ OSTRÓHRANÝCH ČÁSTÍ A ORGANIKY

LEGENDA HMOT:

OCHRANÁ VRSTVA



JÍLOVÉHO TĚSNĚNÍ

ZE ŠTĚRKOPÍSKU tl. 300mm

HUTNIT NA ID =0,95

СЛЕДОВАТЕЛЪТЪ НА КОДИНА

SPJEDNOČENÍ SÍRKY I KUPRY
LIDÁŽT NA ŠÍŘKIL 14-20

HRÁZE NA ŽIRKU 1,4111
NÁSYPEM Z VÝKOPU 1

ZHITNĚNÍM NA 95% PS

Tento dokument je důležitým vlastnictvím firmy Ing.Petr Bureš, Ph.D. vodo-stavební projekt má povahu obchodního tajemství ve smyslu § 504 Občanského zákoníku a nesmí být bez písemného souhlasu Ing.Petr Bureš, Ph.D. vodo-stavební projekt předán třetí osobě, nebo využít k účelům odchylným se od obchodního vztahu, jehož předmětem bylo jeho zhotovení.

MÍSTO STAVBY: k.ú. Skrečoň, Bohumín-Skrečoň, parc. č. 2422

KRAJ:

MORAVSKOSLEZSKÝ

PROJE

AUTORIZOVAŁ:
Ing. Bureš

Ing. Bureš Petr, Ph.D.	Ing. Bureš Petr, Ph.D. ČKAIT č.1102375
------------------------	--

STAVEBNÍK: Město Bohumín, Odbor životního prostředí a služeb

STAVBA: OPRAVA PRŮSAKŮ LEVÉHO BŘEHU ÚSEKU KORYTAR

SKRECONSKÉHO POTOKA V ĽK 1,119-1,199 NA PARC. Č. 2422

V. K. U. BOHUMIN-SKREČUN, LOKALIA UL. U HRŠTJE

VÝKRES:

PŘÍČNÝ ŘEZ č.5 – ř.km 1,162

<p>STUPEŇ PD: DOKUMENTACE OPRAV PRO REALIZACI STAVBY A VÝBER ZHOTOVITELE</p>	
POČET A4: 2 – (A3)	MĚŘÍTKO: 1:25
DATUM: 01/2026	VÝKRES č. D.-09